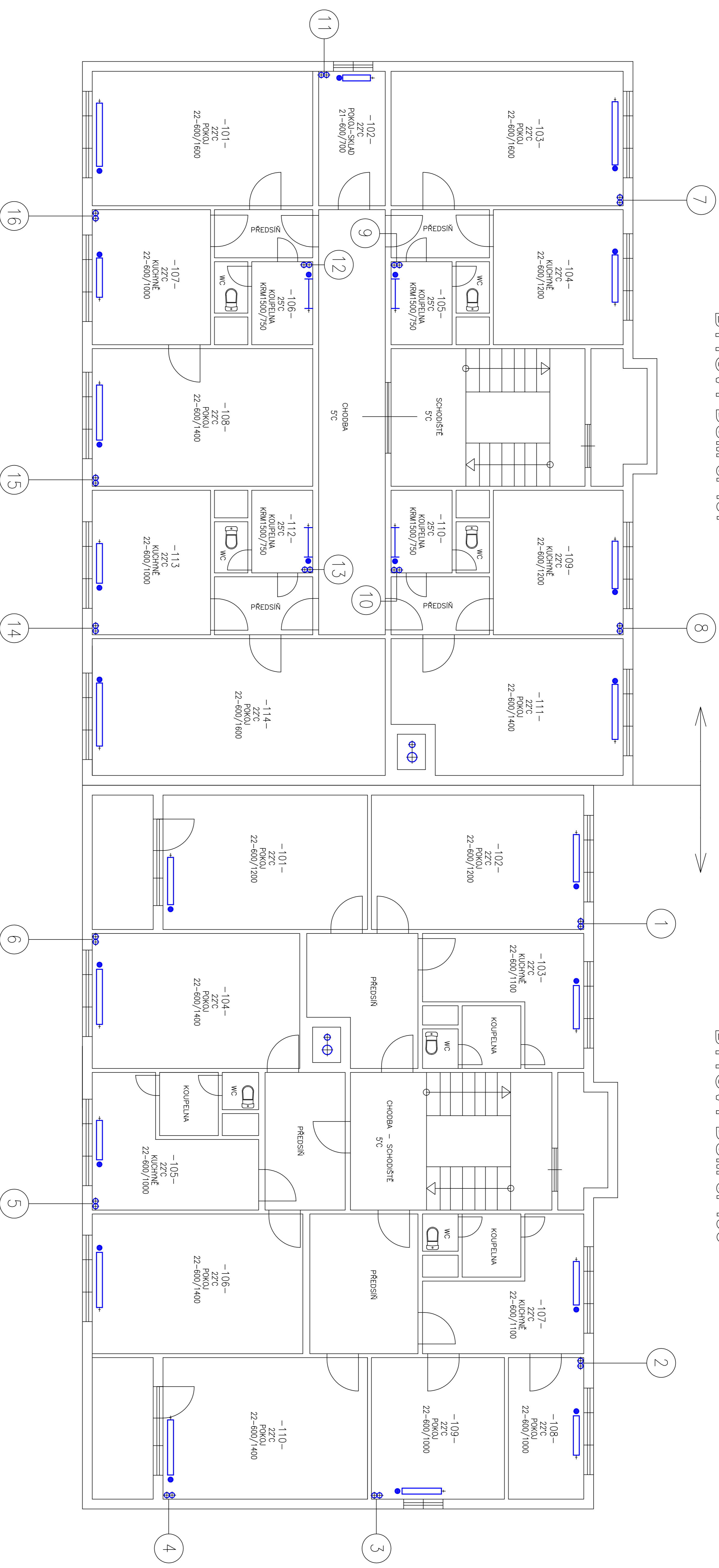


BYTOVÝ DŮM č. 497

BYTOVÝ DŮM č. 496



TEPLÁ VODA MAX. 70/55°C - 0,2 MPa
 - EKVIKTERNĚ REGULOVANÁ - 65/50°C
 ZKUŠEBNÍ TLAK DLE ČSN 06 0310

| | |
|-----------------|--|
| INVESTOR | Léčebna TRN Janov |
| AKCE : | TRN JANOV - Rekonstrukce topného systému v B. D. č. 496, 497 - Janov (Janovská č. 496, 497 - Janov) VYTÁPĚČÍ SYSTÉM |
| OPR. PROJEKTANT | D. DRAŽSKÁ |
| PROJEKTANT | D. DRAŽSKÁ |
| PROJEKTANT | D. DRAŽSKÁ |
| DATAUM | 06/2015 |
| ČÍSLO ZAKÁZKY | 733/06/15-VS |
| STUPEŇ | DPS |
| ČÍSLO VÝKRESU | TK-3322-05-15 |
| MĚŘÍTKO | 1 : 50 |

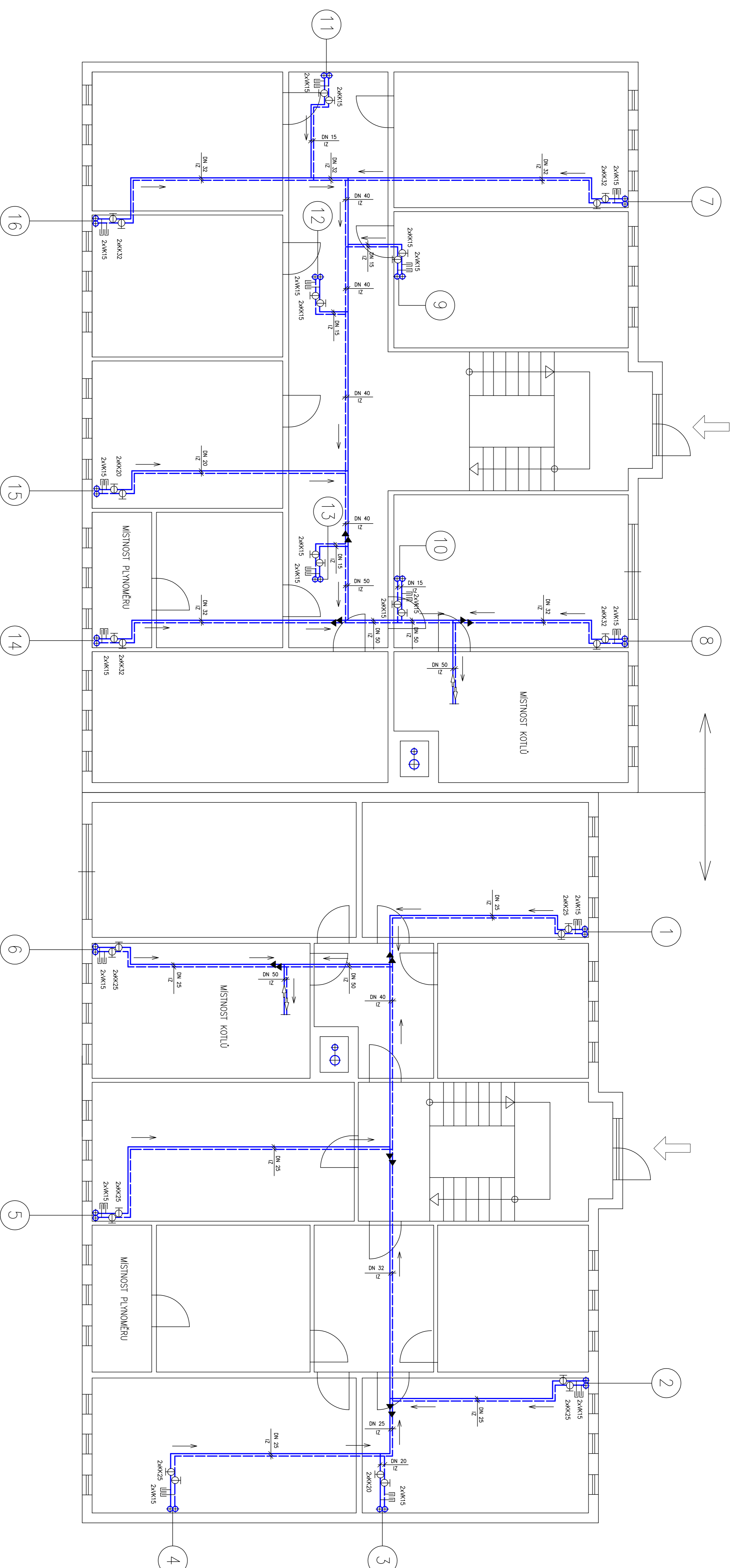
POŘADÍ
2

PŮDORYS - 1. N. P.

PŮDORYS - 1. P. P. (suterán)

BYTOVÝ DŮM č. 497

BYTOVÝ DŮM č. 496



POZNÁMKY :

1. NOVÉ STUPNACÍ POTRUBÍ JE VEDENO V PROSTUPECH PO DEMONTOVANÝCH STUPNÁČKÁCH.
2. POTRUBÍ VEDENÉ V SUTERÉNU BUDE OPATŘENO NÁLEKOVOU TEPELNOU IZOLACÍ.
3. V NEJNÍŽŠÍCH MÍSTECH OSADIT VYPUSŤEČI ARMATURY.
4. JEDNOTLIVÉ STUPNÁČKY OSADIT UZAVÍRAČMI A VYPUSŤEČMI ARMATURAMI.

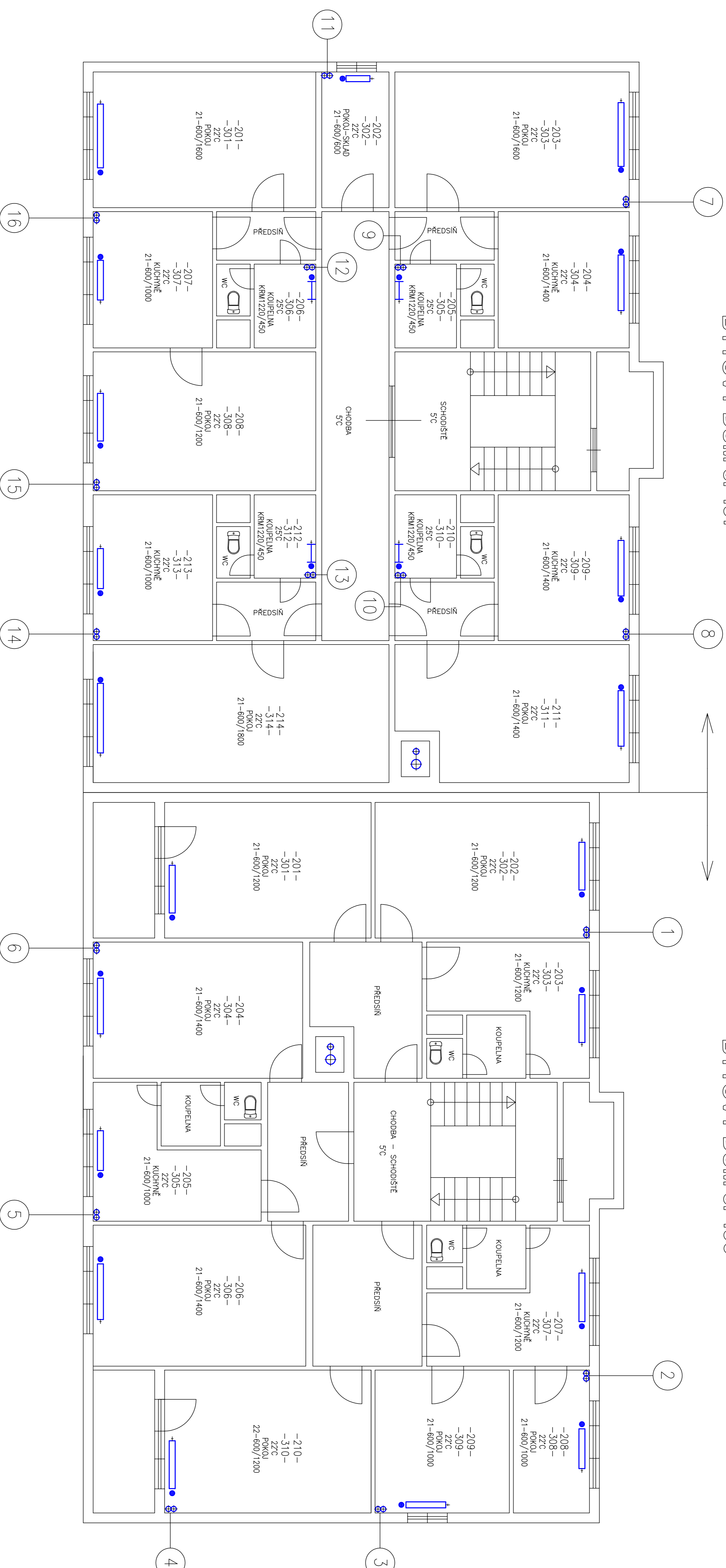
TEPLÁ VODA MAX. 70/55°C - 0,2 MPa
 - EKVIKTERNĚ REGULOVANÁ - 65/50°C
 ZKUŠEBNÍ TLAK DLE ČSN 06 0310

| | |
|------------------|---|
| INVESTOR | Lékařstvo TRN Janov |
| AKCE : | TRN JANOV - Rekonstrukce topného systému v B. D. č. 496, 497 - Janov (Janovská č. 496, 497, Janov) VYTÁPĚČÍ SYSTÉM |
| OPĚL. PROJEKTANT | D. DRAŽSKÁ |
| PROJEKTANT | D. DRAŽSKÁ |
| PROJEKTANT | D. DRAŽSKÁ |
| DATAUM | 06/2015 |
| ČÍSLO ZAKÁZKY | 733/06/15-VS |
| STUPEŇ | DPS |
| ČÍSLO VÝKRESU | TK-3321-05-15 |
| MĚŘÍTKO | 1 : 50 |

PŮDORYS - 2. + 3. N. P.

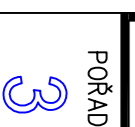
BYTOVÝ DŮM č. 497

BYTOVÝ DŮM č. 496



TEPLÁ VODA MAX. 70/55°C - 0,2 MPa
 - EKVIKTERNĚ REGULOVANÁ - 65/50°C
 ZKUŠEBNÍ TLAK DLE ČSN 06 0310

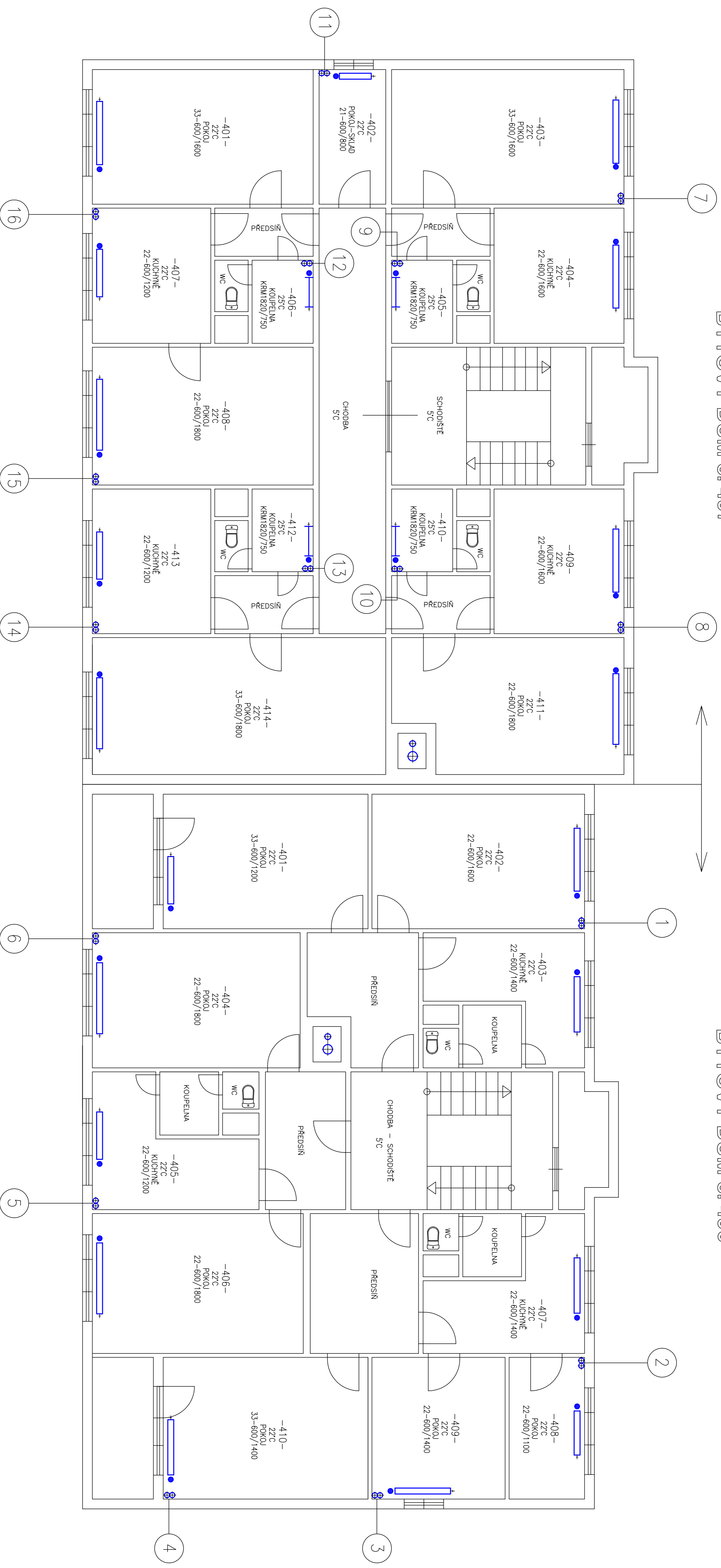
| | |
|-----------------|--|
| INVESTOR | Léčebna TRN Janov |
| AKCE : | TRN JANOV - Rekonstrukce topného systému v B. D. č. 496, 497 - Janov (Janovská č. 496, 497 - Janov) VYTÁPĚČÍ SYSTÉM |
| OPR. PROJEKTANT | D. DRAŽSKÁ |
| PROJEKTANT | D. DRAŽSKÁ |
| PROJEKTANT | D. DRAŽSKÁ |
| DATAUM | 06/2015 |
| ČÍSLO ZAKÁZKY | 733/06/15-VS |
| STUPEŇ | DPS |
| ČÍSLO VÝKRESU | TK-3323-05-15 |
| MĚŘÍTKO | 1 : 50 |



PŮDORYS - 1. + 2. N. P.

BYTOVÝ DŮM č. 497

BYTOVÝ DŮM č. 496



TEPLÁ VODA MAX. 70/55°C - 0,2 MPa
 - EKVIKTERNĚ REGULOVANÁ - 65/50°C
 ZKUŠEBNÍ TLAK DLE ČSN 06 0310

| | |
|-----------------|--|
| INVESTOR | Léčebna TRN Janov |
| AKCE : | TRN JANOV - Rekonstrukce topného systému v B. D. č. 496, 497 - Janov (Janovská č. 496, 497 - Janov) VYTÁPĚČÍ SYSTÉM |
| OPR. PROJEKTANT | D. DRAŽSKÁ |
| PROJEKTANT | D. DRAŽSKÁ |
| PROJEKTANT | D. DRAŽSKÁ |
| DATAUM | 06/2015 |
| ČÍSLO ZAKÁZKY | 733/06/15-VS |
| STUPEŇ | DPS |
| ČÍSLO VÝKRESU | TK-3324-05-15 |
| MĚŘÍTKO | 1 : 50 |

BYTOVÝ DŮM č. 497

NEREZOVÝ OHŘÍVAČ VODY S TRUBKOVÝM VÝMĚNÍKEM

TPP : ANTIKOR TV2 – OBSAH : 400 l

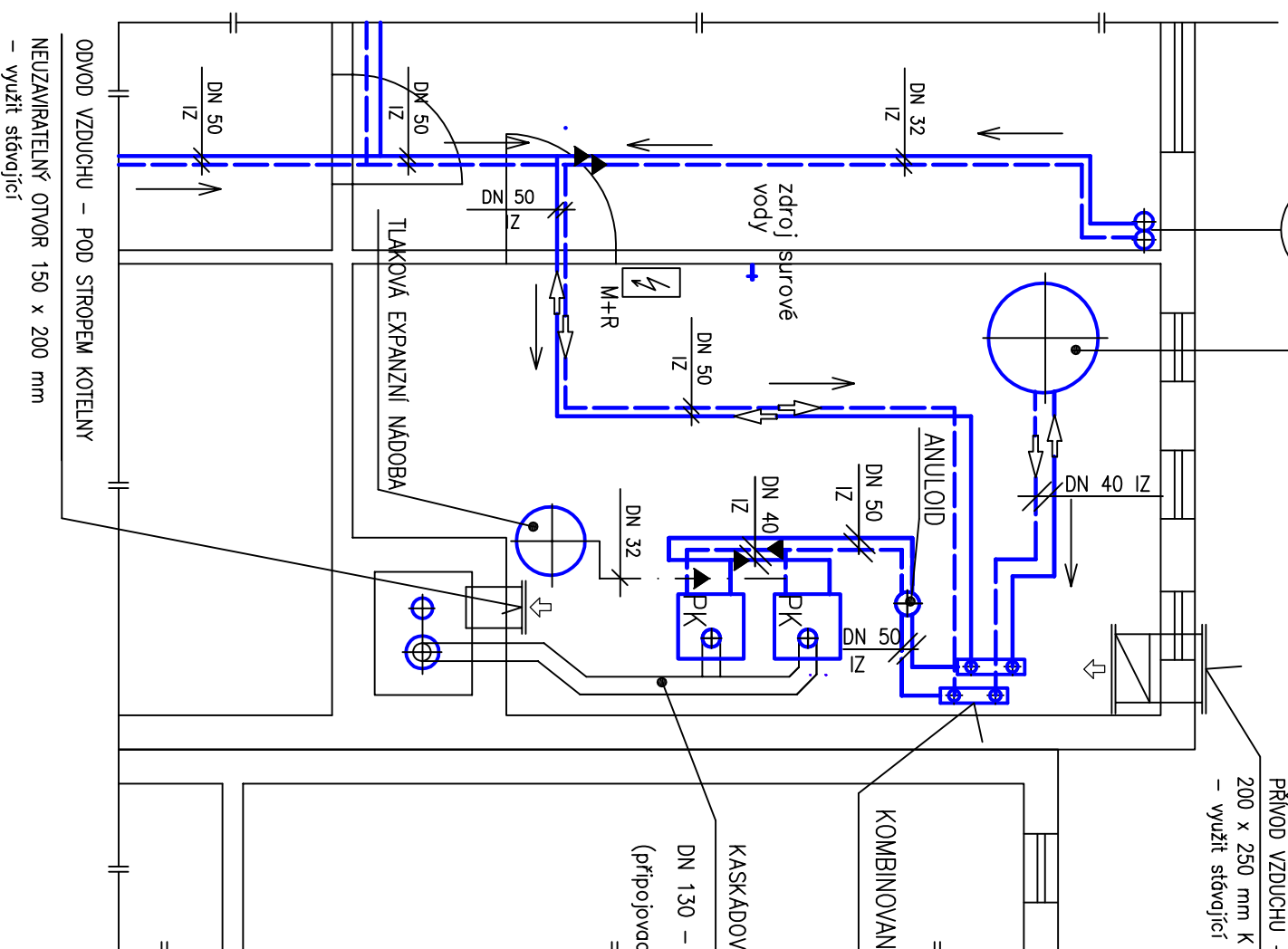
VÝKON : cca 40 kW (T.V. 70/55°C) , S = 2 m²

DODÁVÁ : KPMARK s.r.o. , JINDŘICHŮV HRADEC

8

PRŮVOD VZDUCHU – SVEDENO VZI POTRUBÍM
200 x 250 mm K PODLAŽE KOTELNY
– využít stávající

PK – 2x ZÁVĚSNÝ KONDENZAČNÍ PLYNOVÝ KOTEL ZN. VAILLANT
TPP : VU 466/4–5 eco TEC plus
VÝKON : 12,5 – 45 kW , 4,8 m³/hod ZP)



KOMBINOVANÝ ROZDĚLOVAČ A SBĚRAČ

KASKADOVÝ SYSTÉM ODKOURENÍ PRO 2 KONDENZAČNÍ KOTLE VAILLANT

DN 130 – VÝŠKA KOMÍNA 17,5 m, ÚČINNÁ VÝŠKA cca 16,5 m – VEDENO VE STÁVAJÍCÍM KOMÍNOVÉM PRŮDUCHU DN 225
(připojovací sada pro 2 kotle, délka v šachtě cca 16,5 m)

TEPLÁ VODA MAX. 70/55°C - 0,2 MPa
- EKVIKTERNĚ REGULOVANÁ - 65/50°C
ZKUŠEBNÍ TLAK DLE ČSN 06 0310

INVESTOR Lécobna TRN Janov

AKCE :

TRN JANOV - Rekonstrukce topného systému
v B. D. č. 496 , 497 - Janov
(Janovská č. 496, 497 , Janov)
VYTÁPĚCÍ SYSTÉM

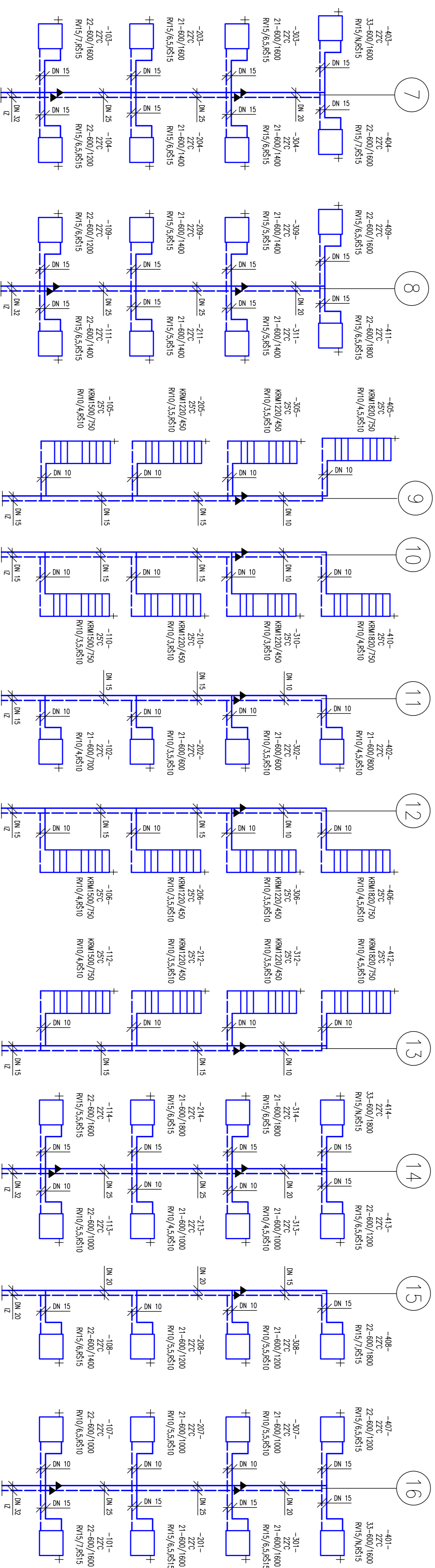
POŘADÍ

6

PŮDORYS - KOTELNA 2
č. p. 497

| | |
|-----------------|----------------------|
| ODP. PROJEKTANT | D. DRAŽSKÁ |
| PROJEKTANT | D. DRAŽSKÁ |
| PROJEKTANT | D. DRAŽSKÁ |
| DATUM | 06/2015 |
| ČÍSLO ZAKÁZKY | 733/06/15-VS |
| STUPEŇ | DPS |
| ČÍSLO VÝKRESU | TK-3326-05-15 |
| MĚŘÍTKO | 1 : 50 |

TEPLÁ VODA MAX. 70/55°C - 0,2 MPa
 - EKVIKTERNĚ REGULOVANÁ - 65/50°C
 ZKUSĚBNÍ TLAK DLE ČSN 06 0310



LEGENDA :
 — PRÍVODNÍ POTRUBÍ TEPLÉ VODY
 - - - ZPĚTNÉ POTRUBÍ TEPLÉ VODY
 ——— ODVZDUŠŇOVACÍ A VYPUSŤEČÍ POTRUBÍ
 → SPAD POTRUBÍ

RV - RADIAČNÍ VENTIL
 R5 - RADIAČNÍ SPOJENÍ

- POZNÁMKY :**
- NOVÉ STUPNĚ POTRUBÍ JE VEDENO V PROSTUPECH PO DEMONTÁŽNÍCH STUPNĚKÁCH.
 - POTRUBÍ VEDENÉ V SUTĚRENÍ BUDE OPATŘENO NÁLEPKOVOU TEPLOU IZOLACÍ.
 - V NEJNÍŽŠÍCH MÍSTĚCH OSADIT VYPUSŤEČÍ ARMATURY.
 - PŘÍPOJKY PRO OTOPNÁ TĚLESA V JEDNOTLIVÝCH MÍSTNOSTECH VEDENY PŘI PODLAŽE.
 - SUTĚRENÍ TĚLESA (SCHODIŠŤE) BUDOU ZDEMONTOVÁNA BEZ NAHRADY.

- KOUPELNOVÁ TRUBKOVÁ TĚLESA V KOUPELNÁCH OSADIT PO ZAMĚŘENÍ SKUTEČNÝCH PROSTOROVÝCH DIMENZÍ A PO DOMLUČÍ S NÁLEPKOVIČÍ (UVAŽOVANÉ TYPY JSOU NÁVRŽENÉ DLE VÝPOČÍTNÝCH TEPLOTNÝCH ZTRÁT).
- TEPLOTY V MÍSTNOSTI "POKOJ-SKLAD" BUDOU REGULOVÁNY POMOČÍ TERMOSTATICKÉ HLAVICE DLE PŘEDSTAV KONKRETNÍCH NÁLEPKOVIČÍ.
- STUPEŇ NÁSVĚNÍ VNITŘNÍ REGULACE U RADIAČNÝCH VENTILŮ JE VYZNAČEN ZA JEJICH DIMENZÍ.

| | | | |
|---|---------------|---------------------|---------------|
| INVESTOR | | Léčebna TRN Janov | |
| AKCE : | | | |
| TRN JANOV - Rekonstrukce topného systému v B. D. č. 496, 497 - Janov (Janovská č. 496, 497 - Janov) | | | |
| VYTÁPĚČÍ SYSTÉM | | | |
| POŘADÍ | 8 | MONTÁŽNÍ SCHEMA | |
| | | VYTÁPĚNÍ 2 - č. 497 | |
| PROJEKTANT | D. DRAŽSKÁ | OPĚ - PROJEKTANT | D. DRAŽSKÁ |
| PROJEKTANT | D. DRAŽSKÁ | PROJEKTANT | D. DRAŽSKÁ |
| DATAUM | 06/2015 | DATAUM | 06/2015 |
| ČÍSLO ZAKÁZKY | 733/06/15-VS | ČÍSLO ZAKÁZKY | 733/06/15-VS |
| STUPEŇ | DPS | STUPEŇ | DPS |
| ČÍSLO VÝKRESU | TK-3328-05-15 | ČÍSLO VÝKRESU | TK-3328-05-15 |
| MĚŘÍTKO | NEBÍ | MĚŘÍTKO | NEBÍ |